

# German Research Fair ドイツ研究フェア

ドイツでの研究・留学に興味がある方、  
博士号取得や研究キャリアを  
スタートしたい方必見！



📅 2024 / 04 / 11 - 12  
🕒 16:00~20:00 JST  
📍 オンライン Online

対象：大学院生、ポスドク、研究者、  
日独共同研究の助成金に関心のある方 など

多数のドイツの大学、研究機関、  
助成機関の担当者と直接話せる

- ・参加機関とのチャット・ミーティング
- ・オンラインセミナー参加
- ・資料のダウンロード、情報収集

詳細・参加登録



[www.dwih-tokyo.org/grf2024](http://www.dwih-tokyo.org/grf2024)

#ドイツ研究フェア

主催



共催





# ドイツの大学、研究機関、助成機関と オンラインで繋がる1日

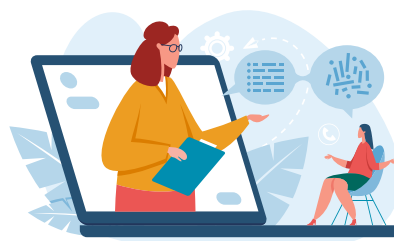
ドイツの大学や研究機関で研究したい、ドイツの大学の博士課程、ポスドク、奨学金について知りたい方必見！オンラインで開催の「German Research Fair—ドイツ研究フェア」に参加して、大学や研究機関、助成機関の担当者と直接話してみませんか？

科学、研究、学術の分野で世界をリードしているドイツ。ドイツの国立大学では原則として授業料は無料で（州や大学によって例外あり）、ドイツ留学・研究のための助成・奨学金のほか、卒業後の就職の機会も多く提供されています。

日本国内・海外どこからでも参加でき、ドイツの大学・研究機関が日本の学生やポスドクのために集結する貴重な機会です（参加無料・要参加登録）。ご参加お待ちしております！



資料のダウンロード・  
情報収集



オンラインミーティング・  
チャットで担当者と1対1のやり取り



オンラインセミナー  
への参加

## 参加大学・研究機関・助成機関

**大学**

- アーレン応用科学大学
- アシャッフエンブルク応用科学大学
- イェーナ大学
- ヴェルツブルク大学
- カールスルーエ工科大学
- クラウスタール工科大学
- シュトゥットガルト大学
- テグゼンドルフ工科大学
- ハイデルベルク大学
- ハイロイト大学
- ハッソ・プラットナー研究所（ポツダム大学デジタル工学部）
- ハノーファー大学
- フランクフルト工科大学
- フランクフルト大学
- ベルリン工科大学
- ベルリン自由大学
- ボーフム大学（ルール大学ボーフム）
- ボン大学
- ミュンヘン工科大学

**研究機関・クラスター・語学学校**

- ML4Q - クラスター・オブ・エクセレンス「MATTER AND LIGHT FOR QUANTUM COMPUTING (量子コンピューティングの物質と光)」
- ゲートインスティテュート東京
- ベルリン・ヘルムホルツ資源エネルギーセンター
- ライプニッツ協会
- ユーリッヒ研究センター

**助成機関**

- アレクサンダー・フォン・フンボルト財団
- DWIH東京（ドイツ科学・イノベーションフォーラム東京）
- ドイツ学術交流会（DAAD）東京事務所
- ドイツ研究振興協会（DFG）
- 日本学術振興会 ボン研究連絡センター
- ホライズンヨーロッパ ナショナルコンタクトポイント（日欧産業協力センター）

**参加機関・大学・研究機関・助成機関のロゴ:**

- Aalen University of Applied Sciences
- TH Aschaffenburg University of Applied Sciences
- FRIEDRICH-SCHILLER-UNIVERSITÄT JENA
- Julius-Maximilians-UNIVERSITÄT WÜRZBURG
- KIT Karlsruhe Institute of Technology
- TU Clausthal
- University of Stuttgart Germany
- DEGGENDORF INSTITUTE OF TECHNOLOGY
- DIT
- UNIVERSITÄT HEIDELBERG ZUMMUT SEIT 1386
- UNIVERSITÄT BAYREUTH
- HPI Hasso Plattner Institut Digital Engineering - Universität Potsdam
- Leibniz Universität Hannover
- Technische Universität Braunschweig
- GOETHE UNIVERSITÄT FRANKFURT AM MAIN
- TECHNISCHE UNIVERSITÄT BERLIN
- FREIE UNIVERSITÄT BERLIN
- RUHR UNIVERSITÄT BOCHUM
- RUB
- UNIVERSITÄT BONN
- ML4Q MATTER AND LIGHT FOR QUANTUM COMPUTING
- GOETHE INSTITUT
- HZB Helmholtz Zentrum Berlin
- Leibniz Association
- JÜLICH Forschungszentrum Shaping Change
- DWIH Tokyo Land der Ideen
- DAAD 日欧学術交流会
- DFG
- JSPS Bonn Office 日本学術振興会ボン研究連絡センター
- 一財団法人 日欧産業協力センター EU-Japan Centre for Industrial Cooperations